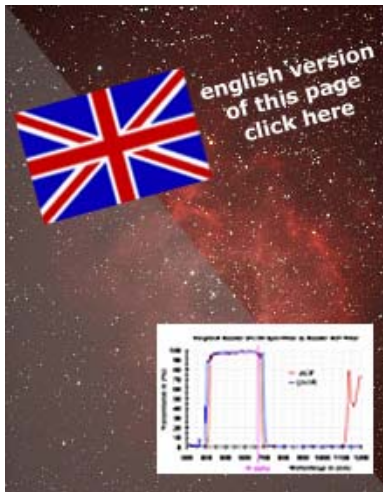


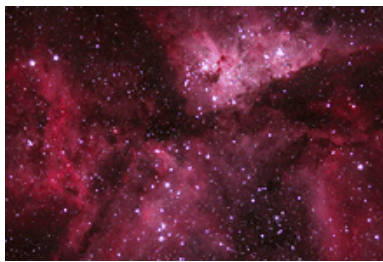
BAADER PLANETARIUM

GmbH

Baader Astrougrade Service für Canon DSLR Kameras



[zurück zur Baader Startseite](#)



Testbilderaufgenommen im **direkten Vergleich** zwischen einer mit Baader BCF modifizierten und einer unmodifizierten Canon EOS 40D

Baader Astrougrade Service für Canon DSLR Kameras

Bitte haben Sie Verständnis, dass wir Kameraumbauten nur in Deutschland und allen EU - Ländern anbieten können.

- * [Einzelfilter zum Selbstumbau für Canon 1000D-1100D, 300D-600D, 10D-60D, 7D, 5D, 5D MKII](#)
- * [Astrougrade Service für digitale Spiegelreflexkameras von Canon, Canon 1000D-1100D, 300D-600D, 10D-60D, 7D, 5D, 5D MKII](#)

Bitte lesen Sie - vor dem Einsenden einer Kamera zum Umbau unsere diesbezüglichen Hinweise und Vorgaben.

Hinweise zu - ohne Rücksprache mit uns - eingesendeten Kameras, die entweder schon einmal geöffnet waren, oder auf denen eine "gehackte" Betriebssoftware aufgespielt ist

Die am häufigsten gestellten Fragen und unsere Antworten zum Umbau einer DSLR finden Sie hier (FAQ = Frequently asked Questions)



[Baader ACF/BCF Filter separat](#) für den Eigenumbau von Canon Kameras

- * [Kundenreferenz zu unserem Umbauservice](#)
- * [Frequently asked Questions](#)



[English version of this page](#)



[Weitere Testaufnahmen](#), aufgenommen mit einer BCF modifizierten Canon EOS 40 D und einem Zeiss APQ Refraktor



... und bevor Sie nun Ihre DSLR unwiderruflich auf Astro umbauen lassen, möchten wir Sie noch auf eine professionelle Alternative hinweisen:

NightScape 'Single Shot' Farbkamera von Celestron - DIE echte Alternative zu einer DSLR-Kamera, ideal für Einsteiger und doch professionelle Merkmale wie Kühlung usw. **Interessiert?** [Dann folgen Sie diesem Link](#)

STF-8300 Astro-CCD von SBIG in Monochrom und Farbe - DIE Wahl für State of the Art Astrofotografie am Limit. Interessiert? **Interessiert ?** [Dann folgen Sie diesem Link !](#)

Baader Einzelfilter und Umbauservice für Canon EOS Kameras

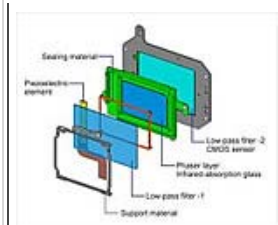


Ab Canon EOS 5D MKII , 40D, 450D, 1000D:

**mit Live View hat Canon die Astrofotographie
wesentlich vereinfacht.**

Die Kameras mit Live View stehen in Funktion und Leistung
den älteren Modellen in nichts nach stehen. Der geringere
Dunkelstrom bei mehrminütigen Belichtungszeiten, die 14 Bit
Verarbeitung und die volle USB 2.0 Datenübertragung zum
PC samt Softwareunterstützung für Remote-Bedienung quasi
in Echtzeit ermöglichen arbeiten auf höchstem Niveau.

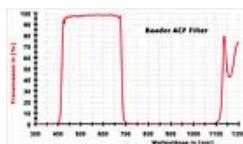
Vorschaubilder durch Anklicken vergrößern	Artikel	Bestell - Nummer	Preis inkl. MWST
	Baader ACF1 Filter für die CANON 300 D	245 9211 	EUR 75.-#
 	Baader ACF2 Filter für die CANON 10D / 20D / 30D / 350D	245 9212 	EUR 85.-#
 	Baader ACF3 Filter für die CANON 5 D	245 9214 	EUR 95.-#
	Baader BCF H-alpha Intensifier Filter für CANON 1000D - 1100D, 400D - 600D, 40D - 60D, 7D	245 9213 	EUR 65.-#
	Baader BCF2 H-alpha Intensifier Filter für die CANON 5D MKII	245 9214 A 	EUR 78.-#
BCF Filter für Eigenumbauten von EOS 1000D-1100D/400D-600D/40D-60D/7D und 5D MKII			



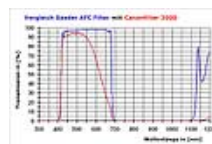
Bei diesen Filtern ist es uns gelungen, die Staubreinigungsfunktion der Kameras zu erhalten, es muss nur das Frontfilter ausgewechselt werden, die ganze Piezoeinrichtung bleibt unberührt.

Allerdings bestehen für das BCF-Filter sehr hohe Anforderungen an die Entspiegelung und an die Einhaltung der korrekten Filterdicke, das Filterglas ist deshalb planoptisch poliert. Wir haben unser Filter auf 1/100 mm an das Original von Canon angepasst. Vorsicht, das Filter ist nur 0,5mm dünn und daher sehr empfindlich.

zuzüglich Versandkosten



Transmissionskurve
Baader BCF Filter



Transmissionskurve
Vergleich Canon
Original zu Baader
BCF

Die **linke Graphik** zeigt die Transmission der Baader ACF- und BCF Filter. Die **mittlere Graphik** zeigt einen Vergleich der Transmission zwischen dem Baader ACF- und BCF Filter

(**blauer Kurvenverlauf**) und dem Original Canonfilter der EOS 350D (**rote Kurve**). In der großen Darstellung der Graphik haben wir die die H-alpha Linie eingezeichnet, damit deutlich wird, warum ein Filteraustausch die H-alpha Empfindlichkeit so "dramatisch" anhebt.

Seitenanfang

Baader Astropgrade Service für Canon DSLR Kameras

Wichtiger Hinweis:

Die CANON-Garantie für die Kamera gilt auch nach dem Umbau, sofern Reparatur-Ansprüche über BAADER PLANETARIUM GmbH angemeldet werden.

Baader Planetarium Astropgrade Service für CANON DSLR-Kameras 1000D-1100D, 300D-600D, 10D-60D, 7D und 5D-5D MII - wir bauen Ihre DSLR-EOS-Kamera auf ACF/BCF Astro um!

starten

hier haben wir die folgenden Texte für Sie zusätzlich als pdf-file im download bereitgestellt.

Hier haben wir für Sie einige Bildbeispiele bereitgestellt, um Ihnen zu erläutern, warum wir die Hinweise zum Kameraumbau so ausführlich verfasst haben und warum wir uns eine Eingangskontrolle eingesandter Kameras vorbehalten

Modell EOS 1000D - 1100D / 400D - 600D / 40D - 60D / 7D
Standard-Umbau, Nötiger Filter BCF #245 9213

zu der Prozedur des Einsendens und des Umbaus lesen Sie bitte - vor dem Einsenden der Kamera - [diesen Abschnitt](#).

900 2226

online
bestellen

EUR 275.-

Modell EOS 300D - Standard-Umbau, Nötiger Filter ACF1 #245 9211

zu der Prozedur des Einsendens und des Umbaus lesen Sie bitte - vor dem Einsenden der Kamera - [diesen Abschnitt](#).

900 2227

online
bestellen

EUR 235.-

Modell EOS 10D/ 20D / 30D und 350 D - Standard-Umbau, Nötiger Filter ACF2 #245 9212

zu der Prozedur des Einsendens und des Umbaus lesen Sie bitte - vor dem Einsenden der Kamera - [diesen Abschnitt](#).

900 2223

online
bestellen

EUR 265.-


Modell EOS 5D - Standard-Umbau, Nötiger Filter ACF3 #245 9214

zu der Prozedur des Einsendens und des Umbaus lesen Sie bitte - vor dem Einsenden der Kamera - [diesen Abschnitt](#).

900 2222

online
bestellen

EUR 345.-

Modell EOS 5D MKII - Standard-Umbau, BCF2 #245 9214 A	900 2228	EUR 345.-
zu der Prozedur des Einsendens und des Umbaus lesen Sie bitte - vor dem Einsenden der Kamera - diesen Abschnitt .		



1. Preise

Wir geben auf der Website die Preise der verfügbaren Filter ohne Umbaukosten an. Zum Beispiel kostet der ACF-Filter Nr.2459212 EUR 85.- und der BCF-Filter Nr.2459213 EUR 65,- jeweils als Einzelteil ohne Umbau inkl. 19% MwSt.

Wenn Sie einen Umbau durch uns durchführen lassen wollen, so rechnen Sie bitte zuzüglich zum Preis des Filters mit oben angeführten Umbaukosten (vorausgesetzt der Filter lässt sich unter den bekannten Schwierigkeiten einbauen und die Filterhalterung in der Kamera ist nicht bereits durch frühere Umbauversuche angebrochen, verbogen oder sonstig beschädigt!):

Die Beträge verstehen sich jeweils zuzüglich € 15.- Kosten für Rückporto und Transportversicherung innerhalb Deutschlands Bei Versand in das europäische Ausland berechnen wir € 35.- für UPS-Transport und Versicherung.

2. Vorgehensweise / Bestellablauf:

- " Bitte senden Sie uns per mail Ihren **Auftrag**, unter Angabe Ihrer vollständigen Adresse und des genauen Kameratyps.
- " Sie bekommen dann umgehend eine **Auftragsbestätigung**, der Sie auch die derzeitige Liefersituation entnehmen können. Bei einer evtl. auftretenden starken Nachfrage können wir den Auftrag nicht sofort bearbeiten. Sie müssten dann mit einer Gesamtwarezeit von bis zu 6 Wochen rechnen. Wir tragen Sie in eine **Warteliste** ein, die nach zeitlichem Bestelleingang geführt und abgearbeitet wird.
- " Sobald Sie "an der Reihe" sind, senden wir Ihnen die **Vorkasse-Rechnung** sowie die Aufforderung zum Einsenden der Kamera zu (**bitte nicht vorher einsenden!**). Wir bitten um Verständnis, dass wir auch langjährige Kunden von Baader Planetarium um Vorkasse bitten müssen, um eine einheitliche Abfolge der Auftragsbearbeitung zu erreichen. Wenn sowohl die Kamera (siehe hierzu die Punkte 4+8) als auch die Zahlung bei uns eingegangen ist, wird der Umbau vorgenommen. Sie müssen dann noch einmal mit einer Laufzeit von ca. 2-3 Wochen rechnen.
- " Nach erfolgtem Umbau senden wir Ihnen die Kamera versichert, per UPS zu.
- " **Eine Auftrags-Abwicklung aus Ländern außerhalb der Europäischen Union können wir leider nicht mehr anbieten. Die Kameras müssen innerhalb der EU versandt werden.**

3. Eingangsprüfung:

Wir behalten uns vor, einen Umbau abzulehnen, wenn wir bei der Eingangsprüfung der Kamera feststellen, dass die Kamera bereits geöffnet worden ist und/oder unsachgemäß behandelt wurde oder wenn die Kamera innere oder äußerliche Beschädigungen (z.B. an der Filterhalterung) oder sogar Fehlfunktionen an der Mechanik oder Software aufweist.

Falls Sie uns eine gebrauchte Kamera zusenden möchten, die bereits durch andere Dienstleister geöffnet worden ist, so sollten Sie uns dies VORHER mitteilen, damit wir im Vorfeld evtl. Mehrkosten aufgrund von erhöhtem Arbeitsaufwand besprechen können. Reparaturen oder Softwareänderungen an defekten Kameras bieten wir nicht an.

Die Eingangsprüfung kostet EUR 35.- und ist in den Astro-Umbaukosten enthalten, wenn der Umbau von uns durchgeführt werden kann. Wenn wir aus den o.g. Gründen einen Umbau ablehnen müssen, dann wird Ihnen die Kamera in gleichem Zustand wie bei der Einsendung zurückgesandt und es werden € 50,- berechnet für Eingangsprüfung, Transportversicherung und Porto. Wir behalten uns eine Vorausberechnung vor.

Wir haften ausdrücklich nicht für Beschädigungen oder Fehlfunktionen, die Sie evtl. nach Erhalt einer nicht von uns zum Umbau akzeptierten Kamera feststellen. Wir stellen solche Fehler bereits bei der Eingangsprüfung fest und müssen deswegen ggf. einen Umbau ablehnen. Bitte ersparen Sie sich und uns die Mühen und Korrespondenz, eine Kamera zum Umbau zu senden von der Sie wissen, dass irgendwelche Probleme an der Technik oder Software vorliegen.

Sie haben natürlich die Möglichkeit, unseren ACF-/BCF-Filter einzeln separat zu beziehen und den Umbau von einem anderen Dienstleister vornehmen zu lassen.

Wenn Sie den ACF-BCF-Filter bereits anderweitig einzeln erworben haben und nur den Umbau von uns durchführen lassen wollen, so rechnen Sie bitte zu jedem der o.g. Umbaupreise EUR 30,- dazu.

4. Kamera einsenden

Bitte nur und ausschließlich das Gehäuse einsenden!

5. Erhalt der Herstellergarantie:

Die Garantie des Herstellers (in diesem Fall Canon) wird weiterhin gewährleistet, wenn eine defekte, vorher bei uns umgebaute Kamera wieder über uns zur Garantiereparatur eingereicht wird.

6. Tageslichtfotografie:

Beim Design unserer neuesten Filter ist die Tageslichtfotografie bestmöglich berücksichtigt, jedoch wurde der Astrofotografie Priorität eingeräumt. Durch den Weißabgleich der Kamera wird bei einer umgebauten Kamera die Farbdarstellung am Tag bestmöglich anpassbar, jedoch sind nicht alle theoretisch vorhandenen Farbtöne wiederherstellbar. Dies wirkt sich im Fotoalltag nicht aus, nur selten kann bei wenigen Motiven eine abweichende Farbnuancierung entstehen. Es wurde auch auf die Farbmoiré-Unterdrückung in Form einer Weichzeichner-Schicht verzichtet, welche in der Astrofotografie eher Nachteile (Schärfeverlust) bringt. An linearen Strukturen bei Tagaufnahmen wie z.B. einem karierten Hemd ist bei fehlender Farbmoiré-Unterdrückung jedoch manchmal mit leichten Farbsäumen zu rechnen.

7. Bearbeitungsdauer:

Die Zeit für den Umbau hängt von der Anzahl der bereits vorliegenden Aufträge ab und kann zwischen zwei und **sechs** Wochen betragen. Aufträge werden strikt in zeitlicher Reihenfolge nach deren Eingang bearbeitet. Warten Sie bitte in jedem Fall unsere Vorausrechnung ab.

8. Unsere Garantie:

Wir garantieren für einen einwandfreien, sach- und fachgerechten Umbau mit voll funktionsfähiger Kamera - sofern uns eine voll funktionsfähige CANON EOS-Kamera, ohne versteckte Mängel und ohne innere Beschädigungen angeliefert wurde. Wir können bei einem Umbau nicht die völlige Staubfreiheit der Kamera und des Chips garantieren, wie es nur kurz nach dem Kauf einer Neukamera gegeben ist, wenn die Kamera im Reinraum montiert wurde. Wir reinigen Chip und Filter nach allen Möglichkeiten unserer Optikmontagewerkstatt bei ionisierter Luftzufuhr, um statische Aufladung auszuschließen. Verbliebene Staubkörner können mit den üblichen Techniken zum Flatfielding aus dem Bild entfernt werden.

Unser Betrieb existiert nun seit über 40 Jahren. Sie können davon ausgehen, dass wir nach bestem Wissen und Gewissen sorgfältige Arbeit leisten werden, sodass Sie eine einwandfreie Astro-DSLR-Kamera zurückerhalten wenn sich die eingesandte Kamera ebenso in einwandfreiem Zustand befunden hat.

Rechtlicher Hinweis:

Der Markenname CANON und Canon-EOS ist Eigentum der Fa. Canon. Der o.g. Text und alle Formulierungen sind unser geistiges Eigentum und unterliegen dem Copyright. Wir behalten uns alle Rechte vor. Einer Verwendung dieses Textes durch andere Anbieter oder Dienstleister stimmen wir ausdrücklich nicht zu und behalten uns ggf. gerichtliche Schritte vor.



Sollten trotzdem noch Fragen zu unserem Umbauservice für CANON DSLR-Kameras offen geblieben sein, haben wir für Sie ein [Email Kontakformular](#) vorbereitet.

Bedauerlicherweise kommt es bei den Umbauten doch manchmal zu unvorhersehbarem Mehraufwand. Wir erhielten z.B. gebrauchte Kameras mit fehlerhaften Funktionen aufgrund von vorhergegangenen Montageversuchen. Zum Teil sind Fehler nicht sofort bei der Eingangsprüfung feststellbar, sondern zeigen sich erst während der Umbauarbeiten, wenn die Kamera bereits geöffnet ist und erheblichen Arbeitsaufwand verursacht hat.

Hier Bildbeispiele einer unsachgemäß geöffneten Canon EOS, wo bereits bei der Eingangskontrolle zu erkennen war, dass an der Kamera manipuliert wurde. Zudem war eine gehackte Software aufgespielt. Bitte immer VORHER sagen, was mit der Kamera los ist - das erspart uns und Ihnen Zeit, Geld und Nerven...



ACHTUNG - Kosten OHNE Umbau:

Es werden KEINE Kameras umgebaut, die schon einmal geöffnet wurden und **ohne Hinweis auf diese Tatsache** zum Filterumbau eingesandt werden. Wir bewerten ein solches Verhalten als Verschleierung.

Kameras mit **Firmware-Hack** werden NICHT zum Filtertausch angenommen! Es muß sich die Original CANON-Firmware in der Kamera befinden. Da die Kamera zum Einbau des Filters komplett von der Stromversorgung getrennt werden muss, funktioniert hinterher nicht nur die gehackte Software nicht mehr richtig, es werden auch wichtige Kamera Menueinstellungen blockiert.

Wir bitten daher nochmals ausdrücklich, dass wir **VOR** dem Umbau und **VOR** der Einsendung an uns mit Ihnen über evtl. Manipulationen sprechen können, die von dritter Seite schon vorher an der Kamera vorgenommen wurden.



Seitenanfang

Die folgenden Bildbeispiele sollen verdeutlichen, warum wir uns eine Eingangskontrolle vorbehalten und ggf. einen Umbau ablehnen müssen.

Um Ihnen zu demonstrieren, wie diffizil so ein Filterwechsel ist und damit Sie verstehen, warum wir die Hinweise zum Umbau so ausführlich verfasst haben, zeigen wir anhand der folgenden Bilder, was wir bereits alles bei der Eingangsprüfung vorgefunden hatten und deshalb den Umbau ablehnen mussten.



Bild 1



Bild 2

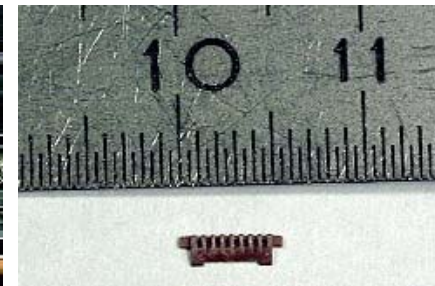


Bild 3



Bild 4 zeigt kritische Lötstellen in der Nähe von einem Flachbandkabel. Lötet man hier ohne genaue Temperaturkontrolle des Lötkolbens, besteht die Gefahr des Aufschmelzens des Kunststoffmaterials des Kabels und daraus resultierend Kurzschlüsse!

Bild 1 zeigt unseren Arbeitsplatz für DSLR Umbauten und einen Teil des benötigten Spezialwerkzeuges, einschließlich eines Blickes vom Mikroskop auf die Filterfassung.

Bild 2 zeigt kritische Flachbandkabelanschlüsse und deren Kontaktverriegelungen im linken oberen Teil des Kameragehäuses. Ist man nicht extrem vorsichtig beim Öffnen dieser Verriegelungen, passiert leicht, was Bild 3 zeigt.

Bild 3 zeigt eine abgebrochene Kontaktverriegelung, die nur im Werk ersetzt werden kann.

Die nächste Bilderserie zeigt Bildbeispiele von Kameraumbauten durch andere Dienstleister. Die Kameras wurden uns ebenfalls von Kunden für einen erneuten Filterwechsel auf die neuen ACF Filter zugeschickt.

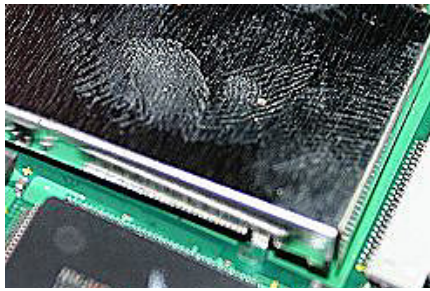


Bild A

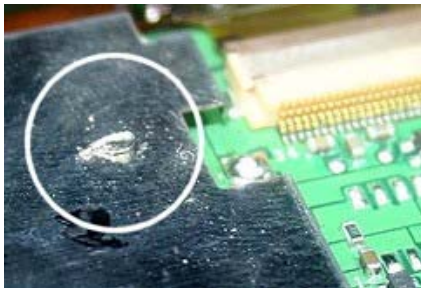


Bild B

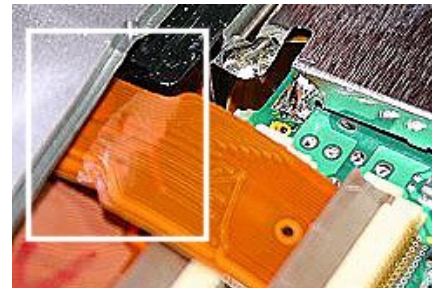


Bild C

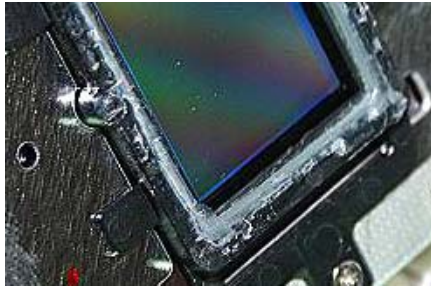


Bild A zeigt den ersten Eindruck eines solchen "Fachumbaus". Fettige Fingerabdrücke, Schmutzreste und ein schief aufgelötetes Abschirmblech.

Bild B zeigt einen Lötzinnklumpen auf einem der Abschirmbleche, wo es nur eine Frage der Zeit ist, bis er sich löst und Kurzschlüsse in der Kameraelektronik verursacht.

Bild C zeigt ein stark geknicktes Flachbandkabel.

Bild D (links) zeigt ein mit Silikon "eingespachteltes" Filter. An Stelle von schwarzem Silikon wurde hellgraues eingesetzt, welches Streulicht erzeugt.

Im folgenden zwei immer wieder von unseren Kunden gestellte Fragen zum Thema: Umrüstung einer DSLR auf Baader Filter

Frage: Welche Auswirkung hat der Einbau des "BAADER ACF-/BCF-Filter" auf die Tageslichtbilder? Kommt es da zu Farbverschiebungen? Oder Bildverbesserungen?

Antwort: unsere DSLR-Astrofilter erweitern die spektrale Empfindlichkeit der Kamera ins tiefere Rot um eben die Ha Linie voll zu erfassen. Dies bedeutet für die Tagesaufnahme einen deutlich erhöhten Rotanteil. Dieser lässt sich durch einen manuellen Weissabgleich (bei JPG in der Kamera und bei RAW auch nachher am PC) leicht beheben. Dabei werden die einzelnen Farbkanäle (RGB) neu gewichtet und dadurch ist bei den meisten Tagbildern zu einer Kamera ohne Umbau kein Unterschied zu sehen.

In kritischen Fällen kann jedoch die Farbnuancierung leiden, da ja nun das rote Spektrum anders gehandhabt wird und damit diskrete Rottöne selbst bei neuer Gewichtung eine leicht andere Wirkung haben können. Weiters enthält der Rotkanal anteilig mehr Licht (auch gewünschte Empfindlichkeitssteigerung in der Astronomie), wodurch die Gesamtdynamik durch den Tagabgleich reduziert wird (der Rotkanal kann bei kontrastreichen Szenen schneller gesättigt werden).

Zudem haben unsere Filter keinen Antialiasing Effekt.

Frage: Kann ich meine Canon DSLR-Kamera von Baader Planetarium - mit einem von mir angelieferten IR- oder Klarfilter - umrüsten lassen ?

Antwort: Ein solcher Umbau durch uns ist leider nicht möglich.

Wir sind ausschliesslich auf Astro-Umbauten spezialisiert und wir sind nicht darauf eingestellt, Fremdfilter zu verbauen.

Wir legen großen Wert darauf, dass auch das Filter in genau der Weise und mit genau den Abmessungen und der Dicke hergestellt ist, die mit dem jeweiligen Kameramodell zusammenpassen. Wir bitten daher vielmals um Verständnis, dass wir solche Arbeiten grundsätzlich nicht annehmen können.

 [Zum Seitenanfang](#)

 [zurück zur Sektionsübersicht](#)

 [Download](#) der kompletten Zubehörliste als pdf-file

 [Druckversion dieser Seite](#)

BAADER PLANETARIUM GmbH

ASTRONOMISCHE INSTRUMENTE

Baader Planetarium - Zur Sternwarte - D-82291 Mammendorf - Tel.: +49 (0) 8145 8089-0 Fax: +49 (0) 8145 8089-105

Email: kontakt@baader-planetarium.de